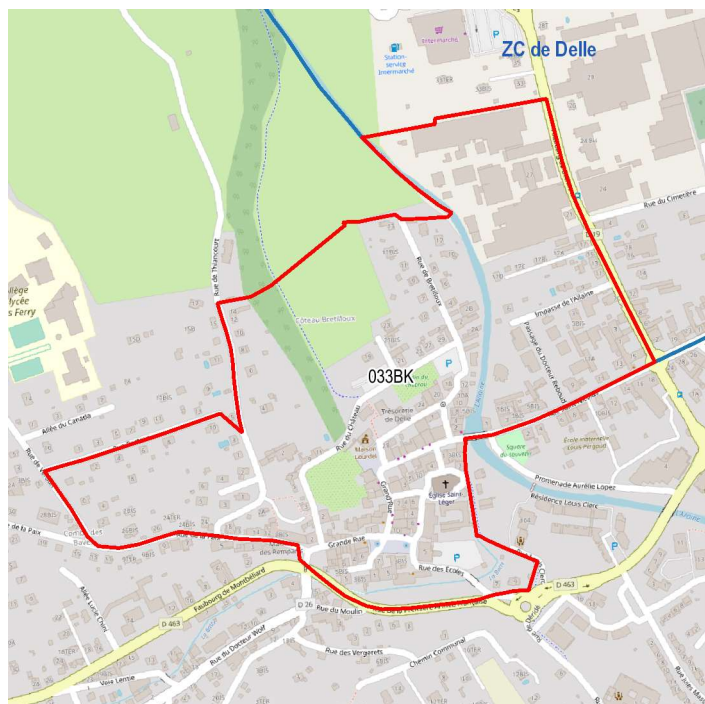
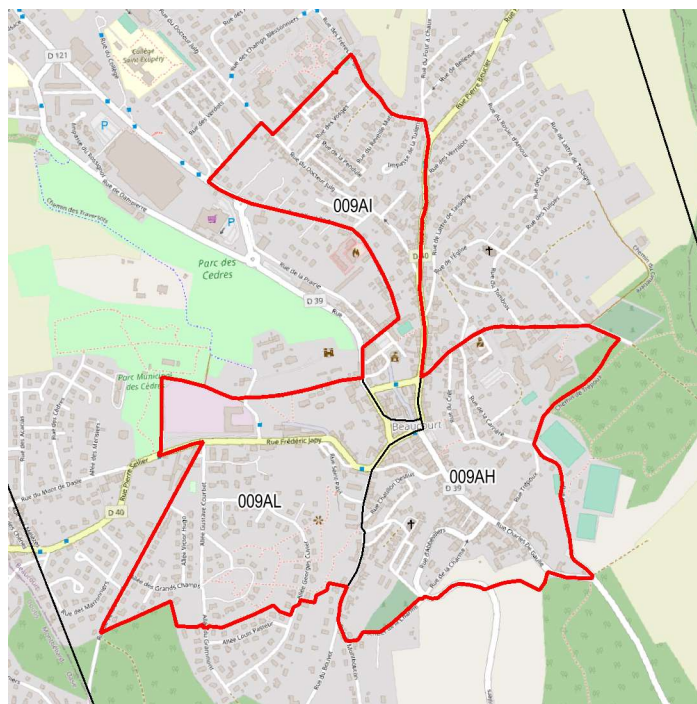


Centre-ville de Delle

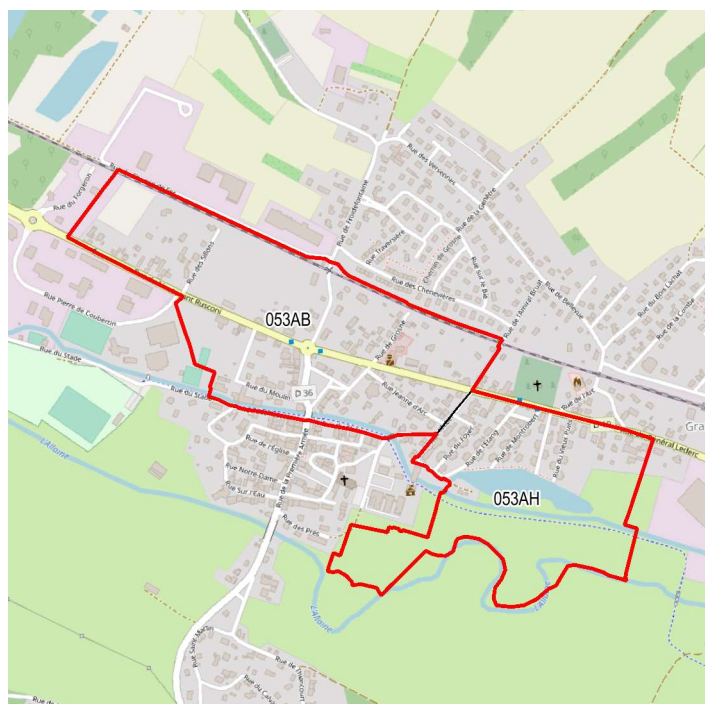


Centre-ville de Beaucourt

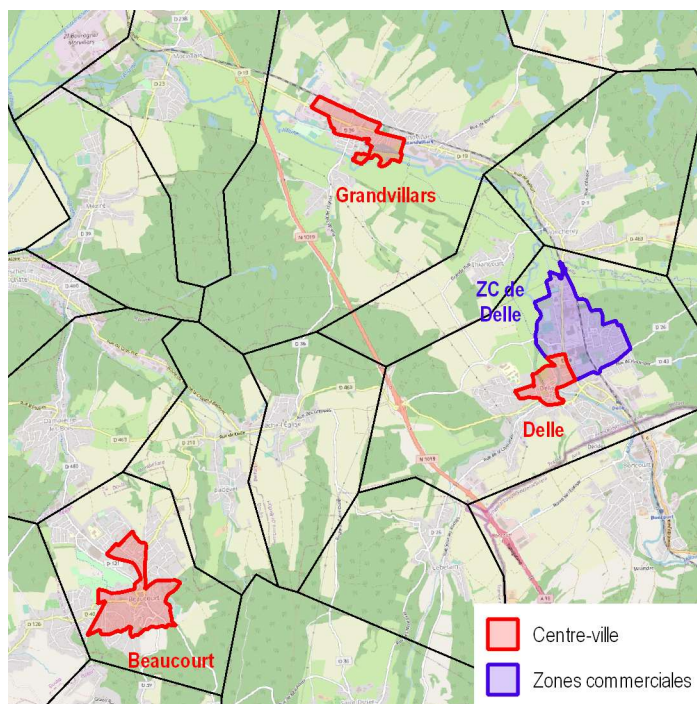


CC-BY-SA www.openstreetmap.org

Centre-ville de Grandvillars



Zones commerciales de l'unité urbaine



CC-BY-SA www.openstreetmap.org

Emploi

	Unités urbaines de Delle-Beaucourt-Grandvillars				Bourgogne-Franche-Comté			
	Effectifs salariés et non salariés en 2015				Évolution annuelle moyenne 2009-2015 et ses contributions par sous-secteurs (%)			
	Centres-Villes	Zones commerc. en périph. (*)	Reste des Unités urbaines	Total Unités urbaines	Centres-Villes	Zones commerc. en périph. (*)	Reste des Unités urbaines	Total Unités urbaines
Nombre de d'emplois	223	237	282	742	- 1,42	+ 0,36	- 1,67	- 0,98
Répartition par secteur								
Commerces de détail alimentaire	54	132	101	287	- 0,43	- 0,14	- 0,11	- 0,22
Commerces de détail non alimentaire	61	74	103	238	+ 0,28	+ 0,00	- 0,89	- 0,26
dont : Commerce d'équipement de la maison	s	26	s	76	s	+ 0,07	s	+ 0,04
Commerce d'équipement de la personne	35	10	35	80	+ 0,07	+ 0,28	- 0,22	+ 0,02
Commerces et services automobile	s	38	s	82	s	- 0,36	s	- 0,33
Services de proximité	108	31	78	217	- 1,28	+ 0,50	- 0,67	- 0,50
dont : Restauration et débits de boisson	31	s	s	77	- 0,71	s	s	- 0,37
Services corporels (coiffure, beauté)	32	s	s	45	- 0,36	s	s	- 0,15
Agences bancaires et immobilières	26	s	s	60	- 0,43	s	s	- 0,04
Autres services	19	s	s	35	+ 0,21	s	s	+ 0,07

(*) Certaines zones commerciales peuvent s'étendre au-delà de l'unité urbaine

s : secret statistique

Sources : Insee, Sirius – Clap – Base non-salariés – Fare – Sirene géolocalisé

Population

	Unités urbaines de Delle-Beaucourt-Grandvillars		Bourgogne-Franche-Comté	
	Population des ménages en 2015		Évolution annuelle moyenne 2009-2015	
	Centres-Villes	Total Unités urbaines	Centres-Villes	Total Unités urbaines
Effectifs	3 247	18 277	+ 1,1 %	- 0,2 %
Répartition selon l'âge du référent fiscal				
Part des -25 ans	3,1 %	1,8 %	+ 4,6 %	+ 2,2 %
Part des 75 ans ou plus	16,1 %	18,2 %	+ 16,8 %	+ 16,5 %

Sources : Filocom (MTES d'après DGFIP), RP (Insee)

Logement

Logement en 2015

	Unités urbaines de Delle-Beaucourt-Grandvillars			Bourgogne-Franche-Comté		
	Logements en 2015			Logements en 2015		
	Centres-Villes	Reste des Unités urbaines	Total Unités urbaines	Centres-Villes	Reste des Unités urbaines	Total Unités urbaines
Logements en 2015	1 946	7 416	9 362	131 452	511 244	642 696
Répartition selon le mode d'occupation et la taille du logement (%)						
Résidence principale ou secondaire	83,1	91,5	89,7	82,0	90,3	88,6
dont : moins de 35 m²	2,8	1,2	1,5	14,2	6,2	7,9
de 35 à moins de 55 m²	11,0	7,9	8,5	19,0	13,1	14,3
de 55 à moins de 75 m²	24,5	22,0	22,5	20,9	25,1	24,2
de 75 à moins de 95 m²	21,1	26,8	25,6	13,9	23,6	21,6
95 m² ou plus	23,7	33,6	31,5	14,0	22,3	20,6
Logement vacant	16,9	8,5	10,3	18,0	9,7	11,4
dont : moins de 35 m²	1,5	0,4	0,6	5,2	1,6	2,3
de 35 à moins de 55 m²	3,7	1,7	2,1	5,0	2,1	2,7
de 55 à moins de 75 m²	6,7	2,9	3,7	3,9	3,0	3,2
de 75 à moins de 95 m²	2,9	2,0	2,2	2,1	1,8	1,9
95 m² ou plus	2,1	1,5	1,6	1,9	1,2	1,3

Source : Filocom, MTES d'après DGFIP

Évolution du logement entre 2009 et 2015

	Unités urbaines de Delle-Beaucourt-Grandvillars			Bourgogne-Franche-Comté		
	Évolution annuelle moyenne 2009-2015 (%)			Évolution annuelle moyenne 2009-2015 (%)		
	Centres-Villes	Reste des Unités urbaines	Total Unités urbaines	Centres-Villes	Reste des Unités urbaines	Total Unités urbaines
Nombre de logements	+ 1,47	+ 0,23	+ 0,48	-	-	-
Répartition selon le mode d'occupation et la taille du logement						
Résidence principale ou secondaire	+ 1,17	+ 0,25	+ 0,42	+ 0,98	+ 0,23	+ 0,38
dont : moins de 55 m²	+ 0,19	- 0,65	- 0,42	+ 0,03	- 0,06	- 0,04
de 55 à moins de 95 m²	+ 1,11	- 0,23	+ 0,03	+ 0,51	- 0,11	+ 0,01
95 m² ou plus	+ 1,89	+ 1,25	+ 1,35	+ 0,44	+ 0,41	+ 0,41
Logement vacant	+ 3,03	+ 0,03	+ 0,99	+ 0,49	+ 0,00	+ 0,10
dont : moins de 55 m²	+ 0,17	+ 1,37	+ 0,88	+ 0,01	+ 0,03	+ 0,02
de 55 à moins de 95 m²	+ 4,91	- 1,31	+ 0,52	+ 0,42	- 0,07	+ 0,03
95 m² ou plus	+ 2,75	+ 3,09	+ 3,00	+ 0,05	+ 0,04	+ 0,05

Source : Filocom, MTES d'après DGFIP